



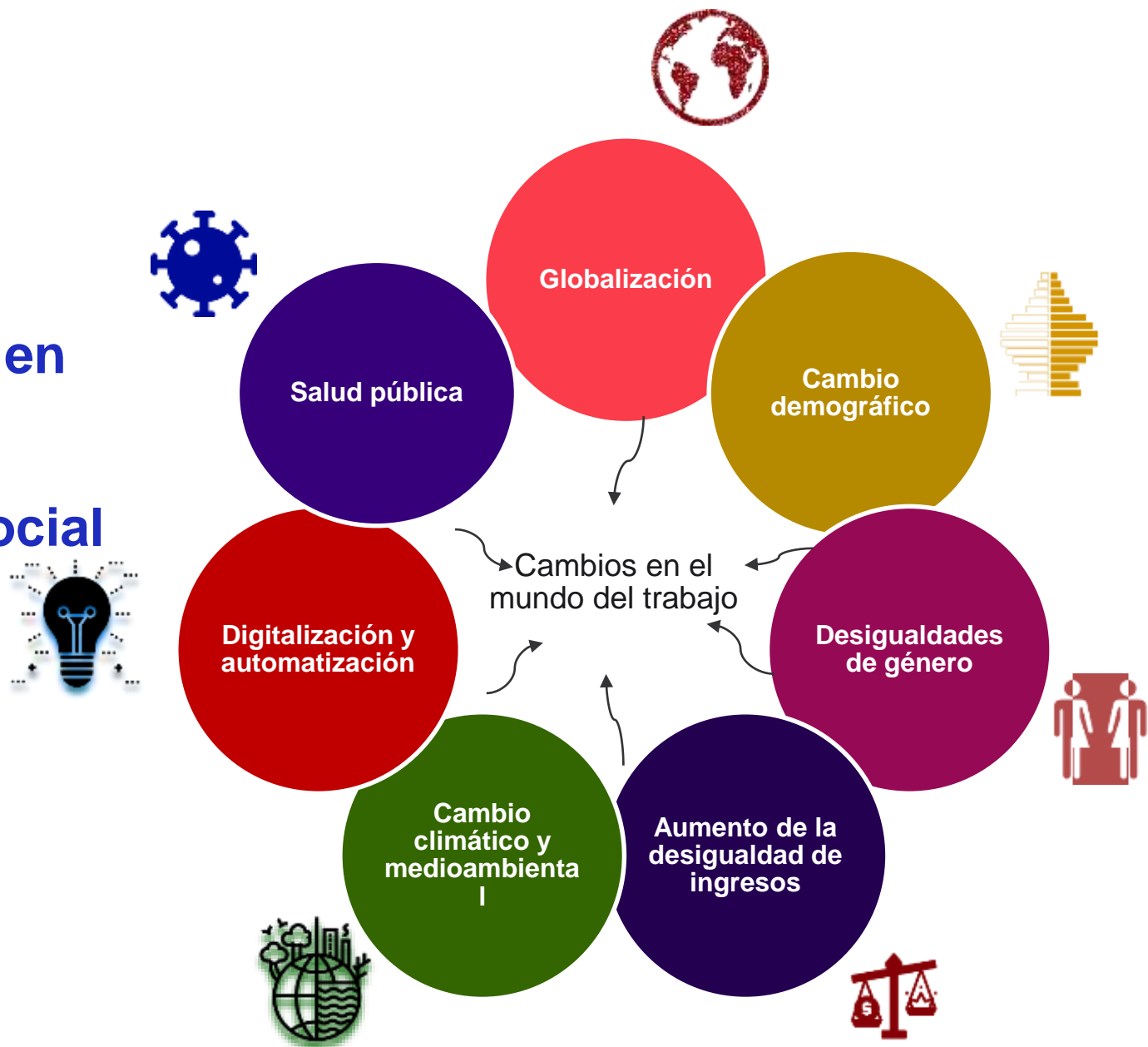
► Asegurando cobertura de jubilación para trabajadores no estándar y por cuenta propia

El futuro de trabajo y la cobertura de la seguridad social contributiva (jubilaciones y pensiones) para trabajadores en relaciones laborales no estándar y por cuenta propia, 16 December 2020

Christina Behrendt, Jefa de la Unidad de Política Social, Departamento de Protección Social OIT, Ginebra
Contacto: behrendt@ilo.org

Desafíos nuevos y no tan nuevos:

Cambios transformativos en el mundo del trabajo, con implicancias para los sistemas de protección social



Muchas de las nuevas formas de empleo son trabajo no estándar o por cuenta propia

Formas de trabajo “no estándar”



Empleo temporal



A tiempo parcial
o por llamada



Relaciones de
empleo multi
partido




Empleo encubierto
o por cuenta propia
dependiente



Por cuenta propia

► Protección social en una era de transformación de los mercados laborales: ¿Qué está en juego?

- 
- 
- | | |
|--|--|
| <ul style="list-style-type: none">► Transferencia del riesgo económico a trabajadores, erosión de los derechos de los trabajadores► Des-responsabilización de (algunas) empresas► Competencia desleal► Fragmentación► Desempoderamiento► Contrato social fracturado | <ul style="list-style-type: none">► Distribución de riesgos equitativa y protección de los derechos de los trabajadores► Relevancia de la relación de empleo► Ambiente de competencia justa► Soluciones integradas► Representation and social dialogue► Reinvigorated social contract |
|--|--|

Cómo fortalecer los sistemas de protección social extender la cobertura? Lecciones de la experiencia internacional

Principios básicos:

- ▶ Universalidad de la protección, incluyendo a trabajadores en todos los tipos de empleo
- ▶ Adecuación
- ▶ Portabilidad y transferabilidad
- ▶ Transparencia
- ▶ Igualdad de género
- ▶ Buena gobernanza y confianza

Alentado

Cobertura obligatoria
Mancomunidad de riesgos
Prestaciones y servicios de alta calidad, fácil acceso
Procesos administrativos simplificados, tecnología digital
Alta transparencia y rendición de cuentas, alta confianza
Sistema unificado y coordinado
Marco de políticas integrado
Espacio fiscal suficiente, aportes contributivos y rentas generales
Diálogo social amplio e informado

Cobertura voluntaria
Grupos de riesgo pequeños
Baja calidad y difícil acceso a prestaciones y servicios
Procesos administrativos complejos y engorrosos
Baja transparencia y rendición de cuentas, baja confianza
Esquemas fragmentados
Políticas aisladas y desconectadas
Marco de financiación poco adecuado
Ausencia de diálogo social

Desalentado

Más información: ILO policy resource package on extending social security to the informal economy (informaleconomy.social-protection.org)

¿Cómo se puede asegurar la cobertura de trabajadores a tiempo parcial y temporales? Algunos ejemplos



Empleo a
tiempo
parcial o a
demanda

- ▶ Disminuir umbrales respect de las horas de trabajo o ingresos, en línea con Convenio No.175
- ▶ Soluciones practices para trabajadores con multiples empleadores (p. ej. adaptar marcos legales, simplificar procedimientos administrativos)
- ▶ Facilitar cobertura de trabajadores a tiempo parcial marginales



Empleo
temporal

- ▶ Disminuir o eliminar umbrales legales respect de la duración del empleo
- ▶ Acomodar mejor interrupciones en los períodos contributivos
- ▶ Asegurar protección adecuada a trabajadores temporalis de agencia con mecanismos adaptados, como responsabilidad conjunta o compartida
- ▶ Asegurar mecanismos adaptados para proteger a trabajadores casuales

¿Cómo se puede asegurar la cobertura de trabajadores por cuenta propia? Algunos ejemplos



Cuenta propia genuinos

- ▶ Soluciones adaptadas para la determinación de ingresos (p. ej. tramos de ingresos amplios, establecer categorías de contribuyentes, medidas aproximativas)
- ▶ Soluciones adaptadas a la frecuencia de contribuciones (calendario de recolección de contribuciones)
- ▶ Simplificar y unificar procesos administrativos (p. ej. mecanismos de pago de contribuciones e impuestos)
- ▶ Explorar el potencial de intermediarios para cumplir el rol de “empleador” (p. ej. cooperativas).
- ▶ Subsidios públicos para apoyar aquellos con capacidad contributiva limitada



Dependientes encubiertos o cuenta propia dependientes

- ▶ Clarificar naturaleza de la relación de empleo en línea con Recomendación No. 198
- ▶ Soluciones adaptadas para asegurar cumplimiento y cobertura, especialmente en situaciones de relaciones complejas o poco claras
- ▶ Rol de sindicatos y organizaciones sindicales

► ¿Cómo se puede asegurar la cobertura de trabajadores en la economía digital? Algunos ejemplos



Trabajadores de plataformas digitales

- Clarificar la naturaleza de la relación de empleo, en línea con la Recomendación No. 198, adaptando los marcos legales
- Asegurar cumplimiento y cobertura a través de mecanismos adaptados, aprovechando el potencial de la tecnología digital
- Hacerse cargo de situaciones de relaciones de empleo complejas o poco claras a través de mecanismos adaptados
- Simplificar y unificar procedimientos administrativos
- Fortalecer el rol de las organizaciones de trabajadores
- Trabajo trans-fronterizo: fortalecer mecanismos de gobernanza internacional

Acciones prioritarias para fortalecer los sistemas de protección social en el futuro

- ▶ Asegurar protección social adecuada para todos, incluyendo trabajadores en todos los tipos de empleo, incluyendo empleo temporal, a tiempo parcial y por cuenta propia
- ▶ Adaptar mecanismos de protección social para facilitar el acceso, promover la movilidad en el mercado laboral (portabilidad), la mancomunidad de riesgos y la solidaridad en el financiamiento
- ▶ Facilitar transiciones de la economía informal a la formal
- ▶ Mayor atención a beneficios de corto plazo para facilitar transiciones, en particular protección a salud, desempleo, enfermedad, maternidad y paternidad, vínculos con cuidados de niños y de largo plazo y formación a lo largo del ciclo de vida.
- ▶ Fortalecer políticas y estrategias de protección social a través del diálogo social inclusivo con actores sociales y otras partes interesadas
- ▶ Fortalecer la coordinación entre políticas de protección social y empleo y con políticas macroeconómicas y tributarias que promuevan el trabajo decente y la justicia social

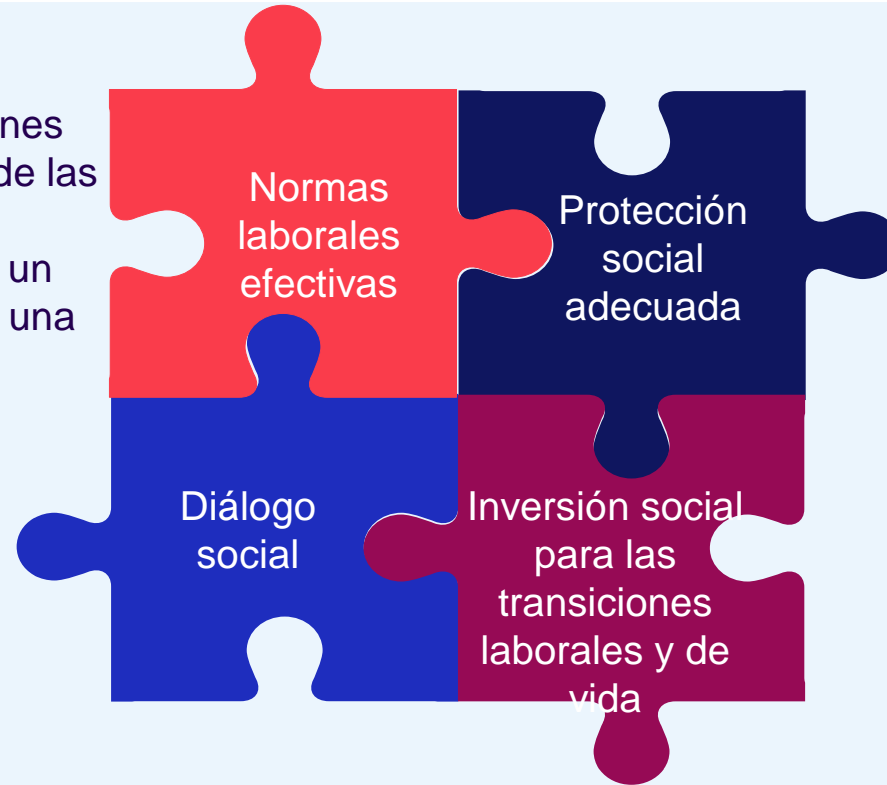


Marco tripartite acordado reflejado en las normas internacionales de la seguridad social y la Declaración del Centenario para el Futuro del Trabajo (2019)

Construyendo sistemas de protección social universales para el futuro del trabajo: Puntos principales

Regulación de salarios, condiciones laborales; clasificación correcta de las relaciones laborales
-> indispensables para asegurar un terreno de juego justo y prevenir una carrera hacia mínimos

Revitalizar el diálogo social basado en representación efectiva incluyendo la negociación colectiva



Sistemas de protección social fortalecidos, con mecanismos financiados por rentas generales fuertes y seguro social para asegurar cobertura universal a protección social adecuada y sostenible, incluyendo a trabajadores en todos los tipos de empleo

Políticas con una perspectiva de género para promover las transiciones de vida y de trabajo: formación continua, políticas activas de mercado de trabajo, servicios de empleo, servicios de salud, cuidado infantil y de largo plazo

Ambiente de políticas conducivo: Políticas macro económicas, comerciales, de competitividad, tributarias, etc.

La protección social y el future del trabajo:

- ▶ [Global Commission for the Future of Work \(2019\) Work for a brighter future.](#)
- ▶ [Ensuring better social protection for self-employed workers \(ILO & OECD, 2020\)](#)
- ▶ [Innovative approaches for ensuring universal social protection for the future of work \(ILO, 2018\).](#)
- ▶ [Non-standard forms of employment: understanding challenges, shaping prospects \(ILO, 2016\).](#)
- ▶ [Extending social security to workers in the informal economy, policy resource package \(ILO, 2019\)](#)
- ▶ [Social Contract and the Future of Work: Inequality, Income Security, Labour Relations and Social Dialogue \(ILO, 2016\).](#)
- ▶ Behrendt C and Nguyen QA [Innovative approaches for ensuring universal social protection for the future of work \(2018\).](#)
- ▶ Behrendt C and Nguyen QA [Ensuring universal social protection for the future of work. Transfer 25\(2\): 205–219 \(2019\).](#)
- ▶ Behrendt C, Nguyen QA and Rani U. [Social protection systems and the future of work: Ensuring social security for digital platform workers. International Social Security Review 72\(3\): 17-41 \(2019\).](#)
- ▶ Ortiz I, Behrendt C, Acuña Ulate A, Nguyen QA [Universal basic income proposals in light of ILO standards: Key issues and global costing. Extension of Social Security \(ESS\) Paper Series 62. \(ILO, 2018\).](#)



Respuesta a la crisis Covid-19:

- ▶ [ILO portal on social protection response to COVID-19, including](#)
 - ▶ [Spotlight briefs: Extending social protection to informal workers in the COVID-19 crisis; Social protection responses to the COVID-19 pandemic in developing countries; Unemployment protection in the COVID-19 crisis; Sickness benefits during sick leave and quarantine; Financing gaps in social protection; COVID-19 and the health sector](#)
 - ▶ [Data dashboard: World Social Protection Database Dashboards; Social Protection COVID-19 Monitor](#)
 - ▶ [Costing tool: Rapid Social Protection Calculator for COVID-19](#)
- ▶ [ILO portal on COVID-19 and the world of work](#)

Otros recursos:

- ▶ [World Social Protection Report 2017-19 \(ILO, 2017\)](#)
- ▶ [Tackling Vulnerability in the Informal Economy \(OECD and ILO, 2019\)](#)
- ▶ [Toolkit on extending social security to workers in the informal economy](#)
- ▶ [Building social protection systems: International standards and human rights instruments \(ILO, 2017\).](#)
- ▶ [ILO Social Protection Platform](#)
- ▶ [Joint UN Social Protection and Human Rights web platform](#)
- ▶ [Global Partnership for Universal Social Protection \(USP2030\)](#)

Contact: behrendt@ilo.org



▶ Diapositivas adicionales

¿Cómo pueden los sistemas de protección social extender y adaptar? Principios claves

Buena governance

- Financiamiento de modo equitativo y sostenible (mancomunidad de riesgos, financiamiento colectivo, competencia justa, evitar comportamientos oportunistas)
- Administración efectiva y eficiente (confianza)

Equidad de género

- Sensible a las realidades que enfrentan mujeres y hombres en el mercado laboral, empleo y la sociedad (brecha salarial de género, cuidados)
- Promoción de la equidad de género

Transparencia

- Conciencia de derechos y responsabilidades
- Marco legal que entrega derechos claros y predecibles, procesos administrativos simples y claros

Protección universal

- Acceso efectivo para trabajadores en todos los tipos de empleo a través de cobertura obligatoria (adaptada)
- Perspectiva de ciclo de vida, apoyando transiciones de trabajo y de vida

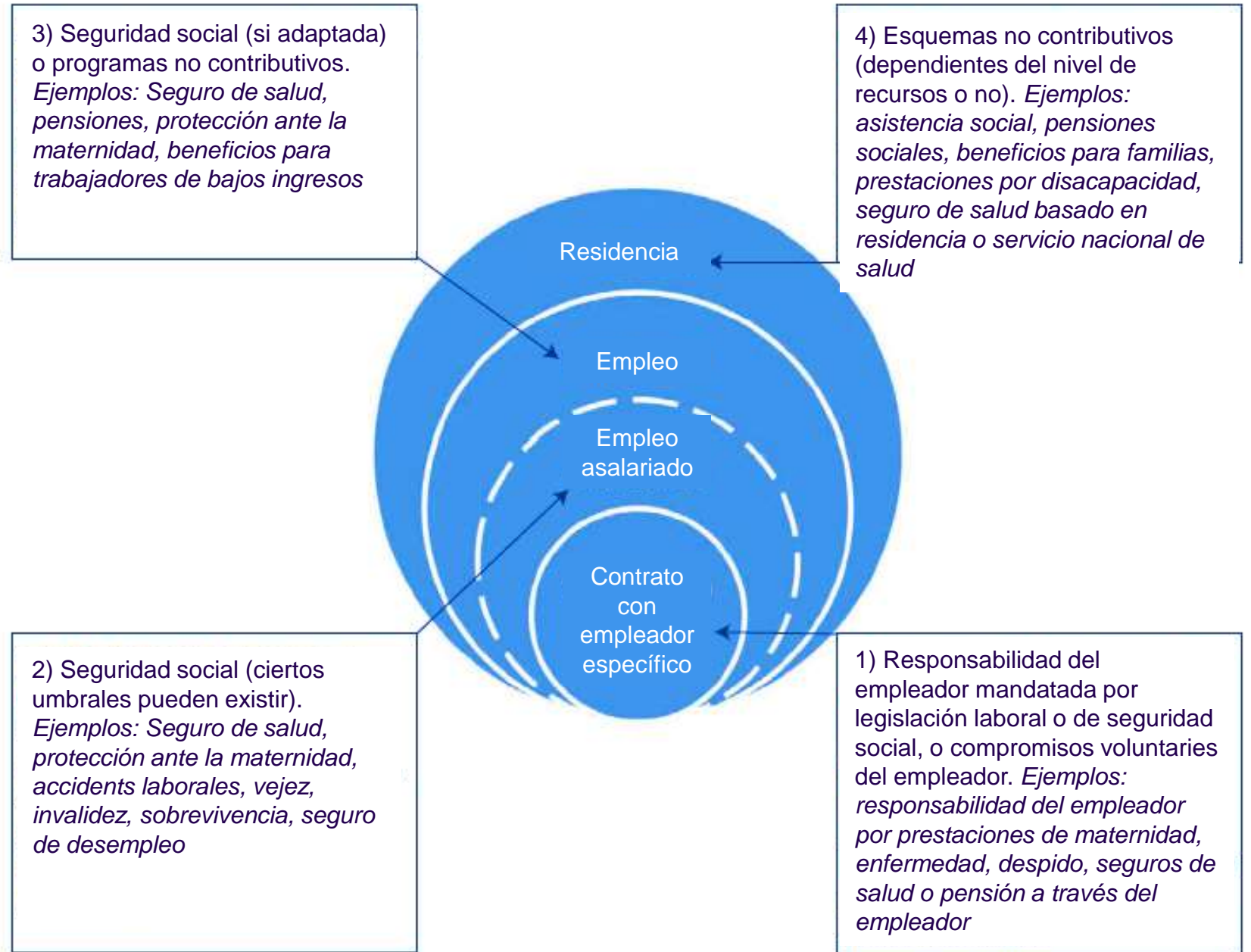
Adecuación

- Prevenir la pobreza y garantizar al menos un nivel básico de seguridad social para todos y todas (piso de protección social)
- Reemplazo de ingresos apropiado y servicios de calidad a través de sistemas públicos de protección social

Portabilidad y transferabilidad

- Priorizar mecanismos de protección social financiados colectivamente que favorecen la movilidad en el mercado laboral (impuestos, contribuciones)
- Apoyar a trabajadores afectados por la transformación estructural del mercado laboral y la economía

¿Separar la protección social del empleo? Desentrañando el debate



¿Separar la protección social del empleo? Desentrañando el debate

¿Cómo se ajustan diferentes mecanismos de protección con principios claves?

FUERTE
 Relación con empleo
 DÉBIL

Relación con el empleo	Ejemplos	Cobertura/ acceso	Adecuación	Portabilidad	Transparencia/ predictibilidad	Mancomunidad de riesgos	Igualdad de género	Potencial
Contrato de empleo con un empleador específico	Responsabilidad del empleador por maternidad, accidentes laborales; indemnización por despido, seguro de salud a través del empleador	-	+	---	-	--	--	Solo suplementario
Empleo en un sector/ocupación específica	Pensiones ocupacionales, algunos esquemas de micro-seguros	+	?	-	?	+	-	Solo suplementario
Empleo / capacidad de ahorro	Cuentas individuales; Cuentas de ahorro individuales	-	?	+	---	---	-	Solo suplementario
Empleo asalariado	Seguro social limitado a empleados	+	++	++	+	+	+	Adaptar: inclusividad ↓
Empleo	Seguro social que incluye al trabajo autónomo o por cuenta propia	++	++	+++	+	+	++	★
Ninguno (no contributivo)	Esquemas universales: pensiones sociales, subsidio familiar universal, ingreso básico universal, servicio nacional de salud	+++	?	+++	+++	+	++	★
	Esquemas según nivel de ingresos para los pobres: asistencia social	+	-	+	-	+	+	↑ Adaptar: universalidad

PRIORIDAD

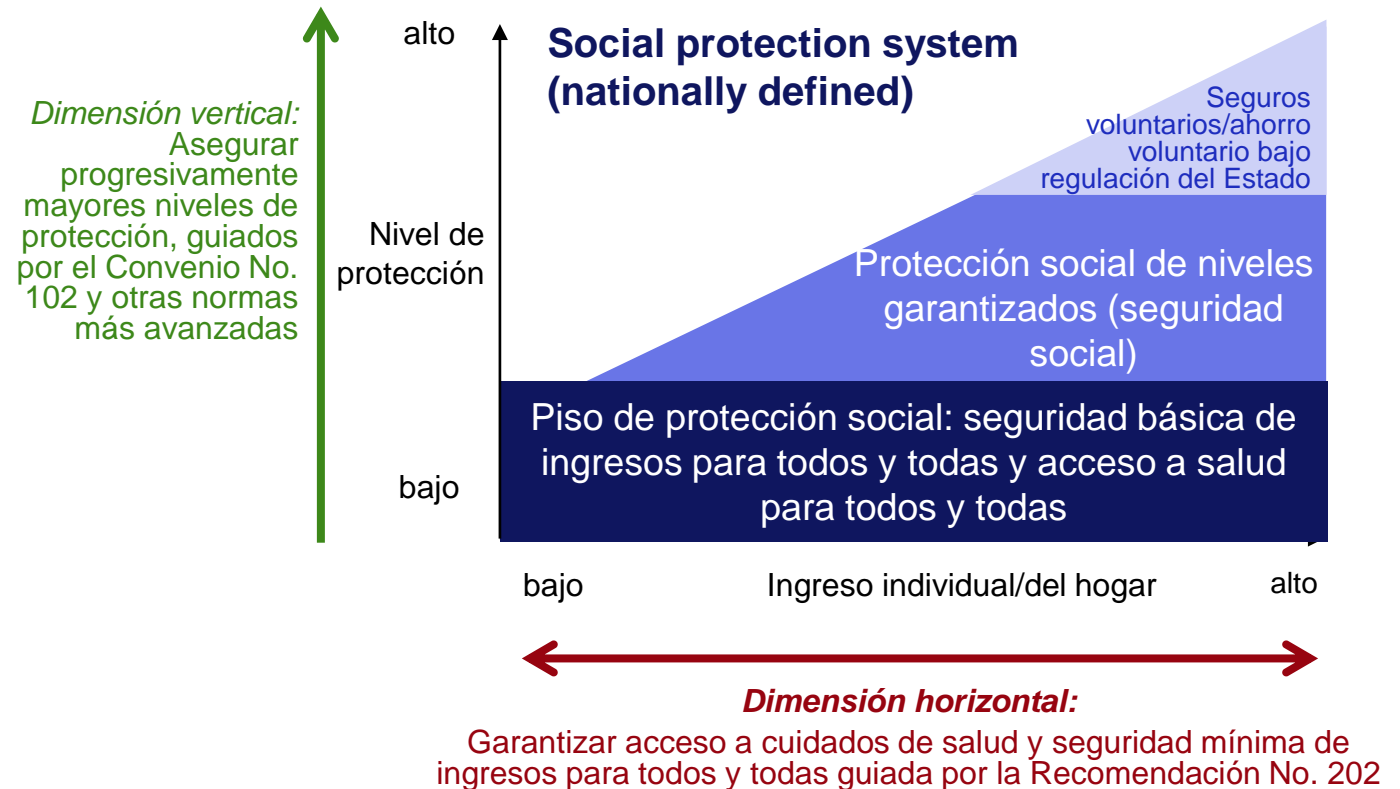
Acciones prioritarias para garantizar un piso de protección social como parte del sistema nacional de protección social

Marco acordado internacionalmente en la Recomendación, 2012 (No. 202) de la OIT

Garantías de piso de protección social

- ▶ Todos y todas tienen acceso a **salud esencial**, incluyendo maternidad
- ▶ Todos los **niños y niñas** tienen **seguridad básica de ingresos**, permitiendo acceso a nutrición, educación, cuidado y otros bienes y servicios necesarios
- ▶ Todas las **personas en edad activa** que no puedan generar ingreso suficiente, gozan de **seguridad básica de ingresos**, en especial en casos de enfermedad, desempleo, maternidad e invalidez.
- ▶ Todas las **personas mayores** gozan de **seguridad básica de ingresos**

Anclados en el marco de los derechos humanos y reflejado en los ODS 1.3 y 3.8



Perspectivas para reforzar los sistemas de protección social para el futuro

